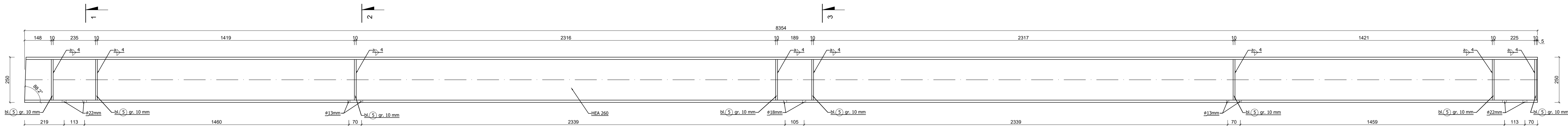
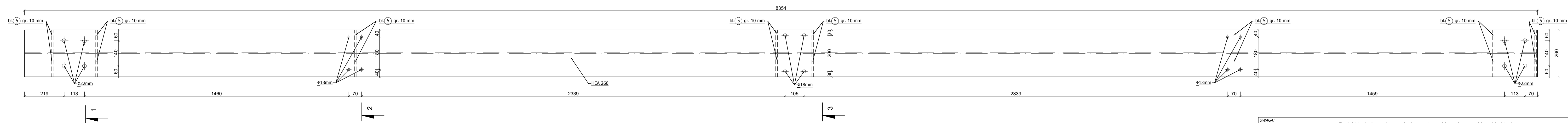


3x RYGIEL DACHOWY - R2

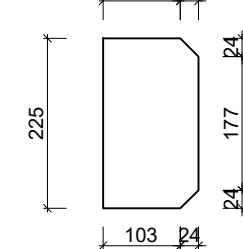
WIDOK Z BOKU



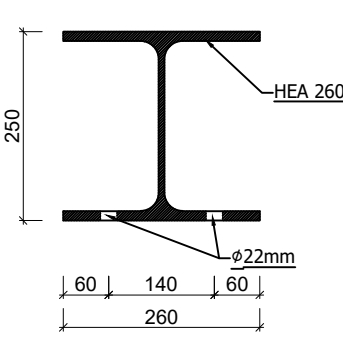
WIDOK Z DOŁU



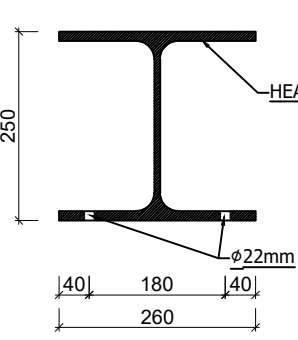
48x bl. 5 gr. 10mm



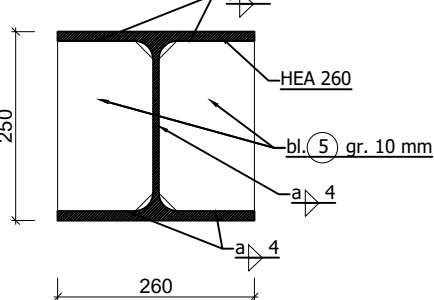
przekrój 1-1



przekrój 2-2



przekrój 3-3



- UWAGI:
- Stal konstrukcyjna: S235
 - Wszystkie spoiny wykonać jako ciągłe na całej długości styku łączonych elementów
 - Elementy słabnie zabezpieczyć antykorozyjnie odpowiednio dla kategorii korozyjności C3 - środowisko wewnętrzne
 - Inne: Inne wymiary podane do wykonania 3x rygiel dachowy R2
 - Wymiarowanie podano w [mm]

WAGA:		Projekt techniczny konstrukcji rozpatrywać łącznie z częścią architektoniczną.	
STUDIO ARCHITEKTURY Piotr Ćwikło	STUDIO ARCHITEKTURY Piotr Ćwikło		Biuro:
	47-500 Krapkowiec ul. Przechleń 5, tel: 77 46 62 202 kom: 604 625 468, e-mail: studio@studioarchitektry.com		ARCH-KONSTR
Dział: Rygiel dachowy		RYGIEL DACHOWY R2	Skala: 1:10
Oprac.: ROZBUDOWA Z PRZEBUDOWĄ BUDYNKU STRAŻNICY JEDNOSTKI RĄTOWNICZO - GAŚNICZEJ NR 1 KOMENDY POWIATOWEJ PAŃSTWOWEJ STRAŻY POŻARNEJ W KĘDZIERZYNIE - KOZŁU		NR 1	Wzrost: 20.10.2023r.
Inwestor:		Komenda Powiatowa Państwowej Straży Pożarnej w Kędzierzynie - Kozłu	
Adres budowy:		Kędzierzyn - Kozłó ul. Mostowa 33, nr działki ewidencyjnej: 83 k.m. 2 jednostka ewidencyjna: 160201, 1 Kędzierzyn - Kozłó, obręb ewidencyjny: 0044 Azoty	
Projektant konstrukcji:	mgr inż. Adrian Kolek	nr upr. OPL/2153/PWBKb/22	Przebieg:
Sprawdzający projekt konstrukcji:	mgr inż. Piotr Ćwikło	nr upr. 69/2000/Op	Przebieg: